

ÉCOLE NATIONALE SUPÉRIEURE EN ENVIRONNEMENT,
GÉORESSOURCES ET INGÉNIÉRIE DU DÉVELOPPEMENT DURABLE

L'ingénieur **engagé** pour la **gestion durable** des **ressources naturelles**



INGÉNIERIE ÉCOLOGIQUE



RESSOURCES EN EAU



GÉORESSOURCES



**GESTION DE L'AMÉNAGEMENT
DU TERRITOIRE**

RÉVÉLATEUR DES TALENTS DE DEMAIN

9 ÉCOLES D'INGÉNIEURS PUBLIQUES EN NOUVELLE-AQUITAINE
une classe prépa intégrée « La Prépa des INP »
et un incubateur étudiant « Sit'Innov »



22
spécialités
d'ingénieurs



11
laboratoires
de recherche



150
partenariats
internationaux



La Prépa des INP La classe prépa intégrée commune au Groupe INP

Ensc

Cognitique



Enscbp

Chimie, Physique,
Biologie, Alimentation,
Matériaux, Composites



Ensegid

Gestion de l'environnement,
Géoressources,
Ressources en eau



Enseirb-Matmeca

Electronique, Informatique,
Télécommunications,
Mathématique et Mécanique



Enspima

Performance industrielle,
Maintenance aéronautique



Enstbb

Biotechnologies



ENSGTI

Énergétique,
Génie des procédés



ENSI Poitiers

Génie de l'Eau
et Génie Civil,
Energie



ISA BTP

Bâtiment,
Travaux Publics



EP école partenaire



Une offre de formation adaptée
Initiale, continue, alternance



Des spécialisations communes
entre les 6 écoles internes de Bordeaux INP



Un corps enseignant de qualité
Plus de 800 enseignants issus du milieu
universitaire, de la recherche et du tissu
économique



Des enseignements de pointe
Une formation adossée à la recherche, une
sensibilisation à l'entrepreneuriat, un cursus
tourné vers l'international



Des formations professionnalisantes
9 à 14 mois de stage en entreprise
ou au sein d'un laboratoire de recherche



Un enseignement appliqué
Salles de créativité, FabLab « EirLab »,
écoles de terrain...



Des cursus sur mesure
Artistes et sportifs de haut niveau,
étudiants entrepreneurs, étudiants
en situation de handicap

Une ouverture sur le monde
+ de 140 partenariats dans le monde
entier

+ de 35 grandes écoles
publiques d'ingénieurs

+ de 28 000 étudiants

175 000 diplômés

Une excellente insertion :
moins d'1 mois en moyenne pour
trouver son 1er emploi

5 villes carrefours de l'Europe
Bordeaux, Clermont-Ferrand, Grenoble,
Nancy, Toulouse

1 prépa intégrée au groupe
La Prépa des INP

Des parcours croisés
des passerelles entre écoles pour
des parcours personnalisés

+ de 88 laboratoires de recherche
Près de 1700 accords de coopération
avec des universités étrangères réputées

GRUPE
INP

En savoir plus : **BORDEAUX-INP.FR**



Alain Dupuy

Directeur de l'ENSEGID

L'ENSEGID (Ecole Nationale Supérieure en Environnement Géoressources et Ingénierie du Développement Durable) propose au sein de Bordeaux INP une formation d'ingénieurs polyvalents dans les domaines de la recherche, l'exploitation et la gestion raisonnée des ressources naturelles, dans une démarche de développement durable.

Notre ambition ? Former des ingénieurs engagés et responsables, capables de répondre aux enjeux du 21^{ème} siècle que sont les ressources énergétiques, l'eau et la gestion de l'environnement. Pour ce faire, l'ENSEGID dispense

une formation de haut niveau, tournée vers les entreprises et ouverte à l'international.

” Notre ambition ? Former des ingénieurs engagés et responsables, capables de répondre aux enjeux du 21^{ème} siècle. ”

Elle s'appuie également sur des activités de recherches fondamentales et appliquées, afin de répondre aux

besoins spécifiques des entreprises, des bureaux d'études et des collectivités territoriales.

A l'issue de sa formation, l'ingénieur « ENSEGID » trouvera une insertion rapide grâce à la forte implication des partenaires professionnels de l'école et au dynamisme du réseau des diplômés hérité d'une expérience de plus de 50 ans.

Intégrer l'ENSEGID, c'est construire sa réussite professionnelle au sein d'une école d'ingénieurs dynamique et à dimension humaine.

LES VOIES D'ADMISSIONS

En 1 ^{ère} année	Concours G2E (prépas BCPST)	≈20 places	g2e.ensg.univ-lorraine.fr
	Concours Commun INP (prépas PC Physique)	≈4 places	concours-commun-inp.fr
	La Prépa des INP	≈5 places	la-prepa-des-inp.fr
	Cycle Préparatoire intégré de l'Université de Bordeaux CPBx	≈8 places	u-bordeaux.fr
	Licence 2 ou 3 (SVT, STE, Géosciences ...) ou DUT (sur dossier)	≈10 places	ensegid.bordeaux-inp.fr
En 2 ^{ème} année	Master 1 scientifique (sur dossier)	≈10 places	ensegid.bordeaux-inp.fr

Une expertise forte en **gestion des ressources naturelles** et dans le **développement durable**

L'ENSEGID propose une formation pluridisciplinaire reposant sur la longue expérience de l'Institut EGID qui a formé pendant plus de 50 ans des spécialistes des géoressources, des ressources en eau et de la gestion de l'environnement avec :

- une connaissance approfondie du milieu naturel
- une maîtrise des outils scientifiques et techniques
- une prise en compte des enjeux du développement durable
- la pratique du travail en équipe
- l'expérience du terrain (13 à 15 semaines d'écoles de terrain sur 3 ans)
- la connaissance du milieu professionnel (10 mois de stages en 3 ans)

Cti La formation de l'ENSEGID est habilitée par la CTI (Commission des Titres d'Ingénieurs)

Directeur de la publication : Alain Dupuy - Rédaction : Maïlys Mestari - Conception graphique : Bordeaux INP - Crédits photos © : ENSEGID, Office de tourisme de Bordeaux, « Les Cabanes Tchankées - Bassin d'Arcachon » © Photo CRTA / J-J Brochard, © Mairie de Bordeaux, © Florence Hans, © Fotolia.com, © vectoraco.com, © TheNounProject, © OCHA Visual Information Unit, © Jonathan Li, © Edward Boatman.

Imprimé sur du papier certifié PEFC en octobre 2021 / BLF Impression - N° de licence : 10-31-1334.



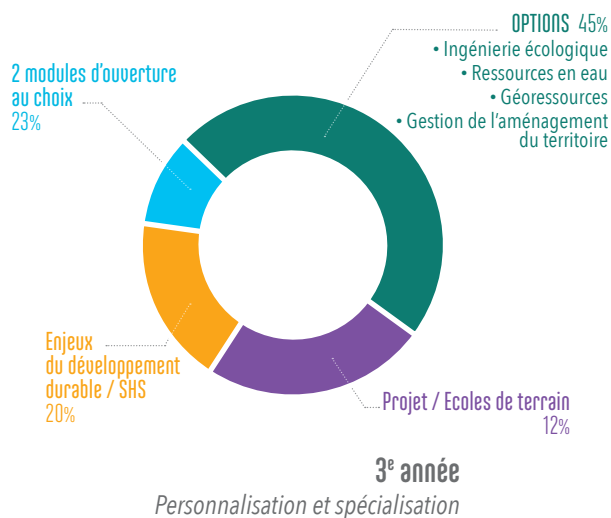
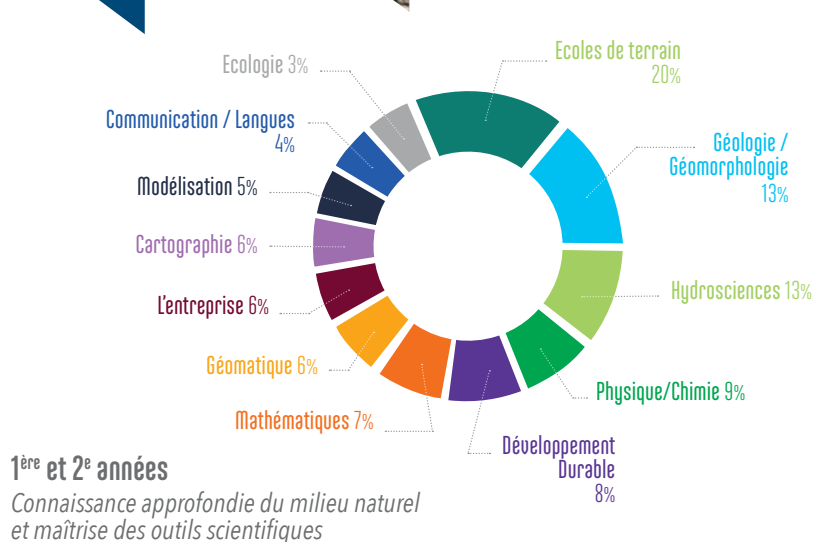
**ALLIANCE
DES ÉCOLES
D'INGÉNIEURS
EN GÉOSCIENCES**

L'ENSEGID est membre fondateur de l'AEIG sous l'égide de la Société Géologique de France.



Je construis mon parcours en 3 ans

UNE FORMATION PLURIDISCIPLINAIRE DE HAUT NIVEAU



Retrouvez le détail de la formation dans le cahier central

S'enrichir grâce à l'expérience internationale

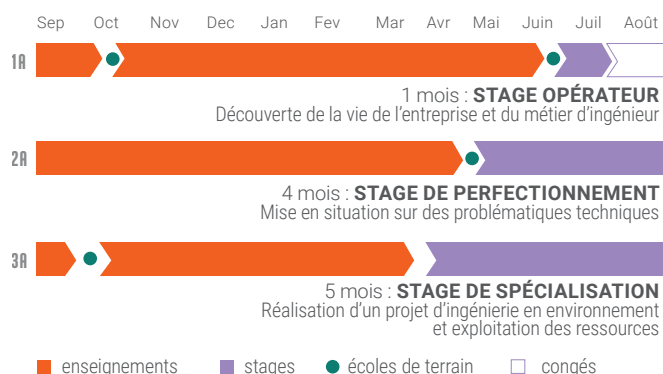
L'ENSEGID vous accompagne dans votre mobilité à l'étranger.

La prise en compte des enjeux environnementaux au niveau mondial permet à nos élèves-ingénieurs de réaliser leurs stages, 1 semestre ou 1 année complète à l'étranger : Etats-Unis, Canada, Ecosse, Chine, Japon, Pérou, Gabon, Ile-Maurice...

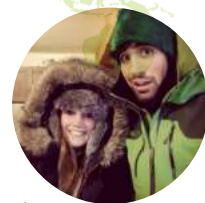


Le calendrier des formations

Une alternance entre enseignements, écoles de terrain et entreprise



Le témoignage de Constance & Grégoire



“ Nous avons vraiment envie de réaliser une expérience à l'étranger. Nous avons beaucoup apprécié le contact avec les Québécois et leur culture marquée par un mélange de valeurs américaines et européennes. Et nous pouvons mesurer chaque jour toute l'ouverture d'esprit que ce séjour à l'étranger nous a apporté. ”

Je valide mon projet professionnel



DISTRIBUTION
DES EAUX



SITES ET
SOLS POLLUÉS



STOCKAGE
DES DÉCHETS



INDUSTRIES
EXTRACTIVES



HYDROGÉOLOGIE
ET HYDROLOGIE



, GESTION DE
L'ENVIRONNEMENT



RISQUES

LES MÉTIERS

L'ingénieur ENSEGID, engagé pour la gestion des ressources naturelles et préparé aux défis sociétaux.

Ingénieur d'études en risques et gestion de l'environnement

Ingénieur hydrogéologue

Responsable de service en collectivités

Gestionnaire d'informations et de données environnementales

Responsable de systèmes d'exploitation de l'eau

Ingénieur sites et sols pollués

Ingénieur géologue en recherche prospective

... Et bien d'autres.

Les outils pour réussir votre insertion professionnelle

- Accompagnement dans la construction de votre projet professionnel
- Formation à la rédaction de CV et de lettre de motivation
- Simulations d'entretiens de recrutement
- Journée métiers et rencontre du réseau des diplômés et des entreprises
- Séminaires « Recherche » ou d'entreprise
- Sit'Innov « Parcours entrepreneur » élève ingénieur



1 élève sur 2

trouve un emploi pendant son stage de fin d'études



90%

signent un contrat dans les 6 mois après leur sortie



53%

des recruteurs sont des Bureaux d'Etudes en Ingénierie



15%

des élèves poursuivent en doctorat

Une formation adossée à la recherche et en liaison avec le monde professionnel

L'OUVERTURE PROFESSIONNELLE DE LA FORMATION

L'école propose une formation développée en partenariat avec :

- le monde des entreprises (Total Energies - ENGIE - VEOLIA...),
- le monde institutionnel (BRGM - IFPEN - ADEME...),
- les bureaux d'études d'ingénierie en environnement (ALIOS - ANTEA GROUP - BURGEAP - GINGERENVIRONNEMENT...).

L'INNOVATION AU COEUR DE L'ÉCOLE

[RECHERCHE] Les Plateformes technologiques de l'ENSEGID regroupent des équipements scientifiques professionnels. L'école est adossée à 3 laboratoires de recherche :

EPOC (UMR 5805) Environnements et Paléoenvironnements Océaniques et Continentaux

PASSAGES (UMR 5119) et **IMS** (UMR 5218)

[TRANSFERT] Le plateau technique de l'ENSEGID est au cœur du dispositif de formation, de recherche et de transfert dans les domaines de l'environnement des géoressources et de l'ingénierie du développement durable. Il rassemble la cellule G&E Transfert et des plateformes technologiques en chimie des eaux, hydrogéologie, microscopie, microanalyse, pétrophysique et géophysique.

L'ENSEGID

en quelques chiffres...



Plus de 50 ans
d'existence et d'expertise
dans ses domaines



+ D'une **dizaine** d'écoles
de terrain sur le cursus



École publique : **601€***



30
enseignants-chercheurs
et personnels



25 doctorants et post-doctorants
et **50** intervenants extérieurs



1 cellule de transfert « G&E transfert »
3 plateformes technologiques
1 plateforme expérimentale hydrogéologique



1 centre d'Etude

*tarif en vigueur : rentrée 2020 + Contribution de Vie Étudiante
et de Campus : 92€ (À verser au CROUS par les étudiants non
boursiers, inscrits en formation initiale)
Étudiants extracommunautaires : 3 770€
(droits d'inscription fixés par l'arrêté du 19 avril 2019 modifié par
la circulaire n°2020-0012 de la DGESIP)

Vie étudiante et engagement associatif

GÉO'DYN, GÉO'SPORT, GÉO'MOTIV & GÉOENVIREAU ETUDES

Le BDE et les associations de l'ENSEGID font vibrer votre vie étudiante. Sport, théâtre, projets, soirées et convivialité...

Avec la Junior Création "Géoenvironnement Etudes", vous pourrez expérimenter la vie professionnelle et développer des compétences complémentaires en management, communication, prospection ou travail en équipe.



**VEZ EXPRIMER VOS TALENTS
ET DÉVELOPPER DES PROJETS EN LIEN
AVEC LES VALEURS DE L'ÉCOLE !**

UNE ÉCOLE À TAILLE HUMAINE AU COEUR DU CAMPUS

Le témoignage d'Eloïse

Si je devais décrire l'ENSEGID en deux mots, ce serait chaleureuse et familiale ! Faire partie des bureaux et des clubs aura été pour moi l'occasion d'apprendre le sens des responsabilités et l'esprit d'équipe de par l'organisation d'événements festifs, sportifs et créatifs qui facilitent les rencontres inter- et intra-promos, ainsi qu'avec les professeurs.



Le témoignage de Julien

J'ai passé 3 années géniales à l'ENSEGID, une école à taille humaine où l'on apprend dans la convivialité et la bonne humeur ! Les enseignants sont accessibles et à l'écoute, et les écoles de terrain, qui permettent d'appliquer les connaissances acquises en cours, sont une vraie plus-value.



L'ENSEGID PARTICIPE AUX RÉSEAUX



ALLIANCE DES ÉCOLES D'INGÉNIEURS EN GÉOSCIENCES



La Nouvelle-Aquitaine

Une région attractive

NOUVELLE-AQUITAINE

+ 180 000 ÉTUDIANTS

11 PÔLES DE COMPÉTITIVITÉ

70 CLUSTERS (CCI Nouvelle-Aquitaine)

1^{ère} RÉGION FRANÇAISE
par ses dépenses en **Recherche et Innovation**

3^{ème} RÉGION ÉCONOMIQUE
FRANÇAISE

5^{ème} RÉGION FRANÇAISE
pour la **création d'entreprises**

*Conseil régional de Nouvelle-Aquitaine



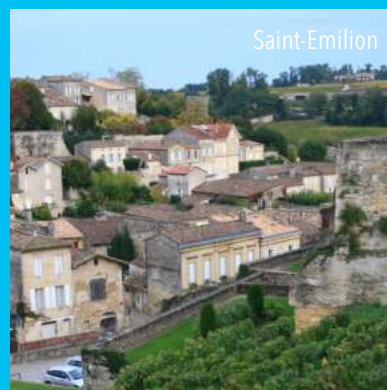
Place de la Victoire,
Bordeaux



Cité du Vin,
Bordeaux



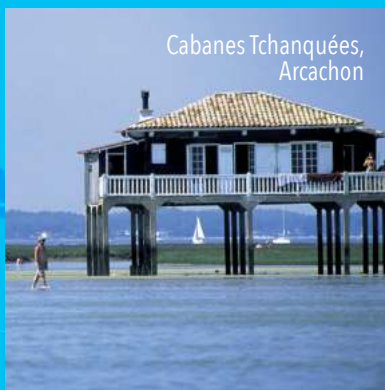
Place de la Bourse,
Bordeaux



Saint-Emilion



Le miroir d'eau,
Bordeaux



Cabanes Tchanquées,
Arcachon



Pyrénées

BORDEAUX

8^{ème} ville
étudiante de
France

*L'étudiant



BORDEAUX
PORT DE LA LUNE
PATRIMOINE
MONDIAL
WORLD HERITAGE

BORDEAUX INP Ensegid

ENSEGID

1 allée Fernand Daguin
33607 Pessac Cedex
France

Tél. : 05 56 84 69 00

etudes@ensegid.fr
stages@ensegid.fr

ensegid.bordeaux-inp.fr



en association avec :

université
de BORDEAUX

